

# SV - Stauverschluss

## Produktmerkmale

- Größen von BxH 150 x 150...4000 x 4000
- Dreiseitig dichtend
- Selbsttragende Rahmenkonstruktion, betriebsfertig vormontiert
- Quadratisch oder rechteckige Form zum andübeln an die Wand

## Werkstoff

- Dieser Stauverschluss wird hergestellt in: - Stahl feuerverzinkt,  
- Edelstahl 1.4301  
- oder 1,4404, 1.4571
- Spindel aus 1.4305 oder 1.4404
- Sonderwerkstoffausführung auf Anfrage möglich
- Spindelmutter wird aus MS58 gefertigt, optional RG7
- Eichen-Staubohlen

## Korrosionsschutz

- Verzinkung
- Alle Edelstahlteile werden gebeizt und passiviert
- Glasperlen-Strahlen der Bauteile auf Anfrage möglich

## Varianten

- Standardvarianten wie beschrieben mit Joch
- Andere Bauformen auf Anfrage möglich
- Spindelart: - steigende Spindel
- Bedienungsvarianten: - Handrad fest montiert  
- Handrad abnehmbar  
- mit Bedienschlüssel
- Rahmenkonstruktion zum vergießen oder andübeln

## Zubehör

- Bedienschlüssel oder Handrad
- Edelstahl-Fraßschutz an den Eichenbohlen
- Spindelschutzrohr
- Stellungsanzeige

## Einsatzbereich

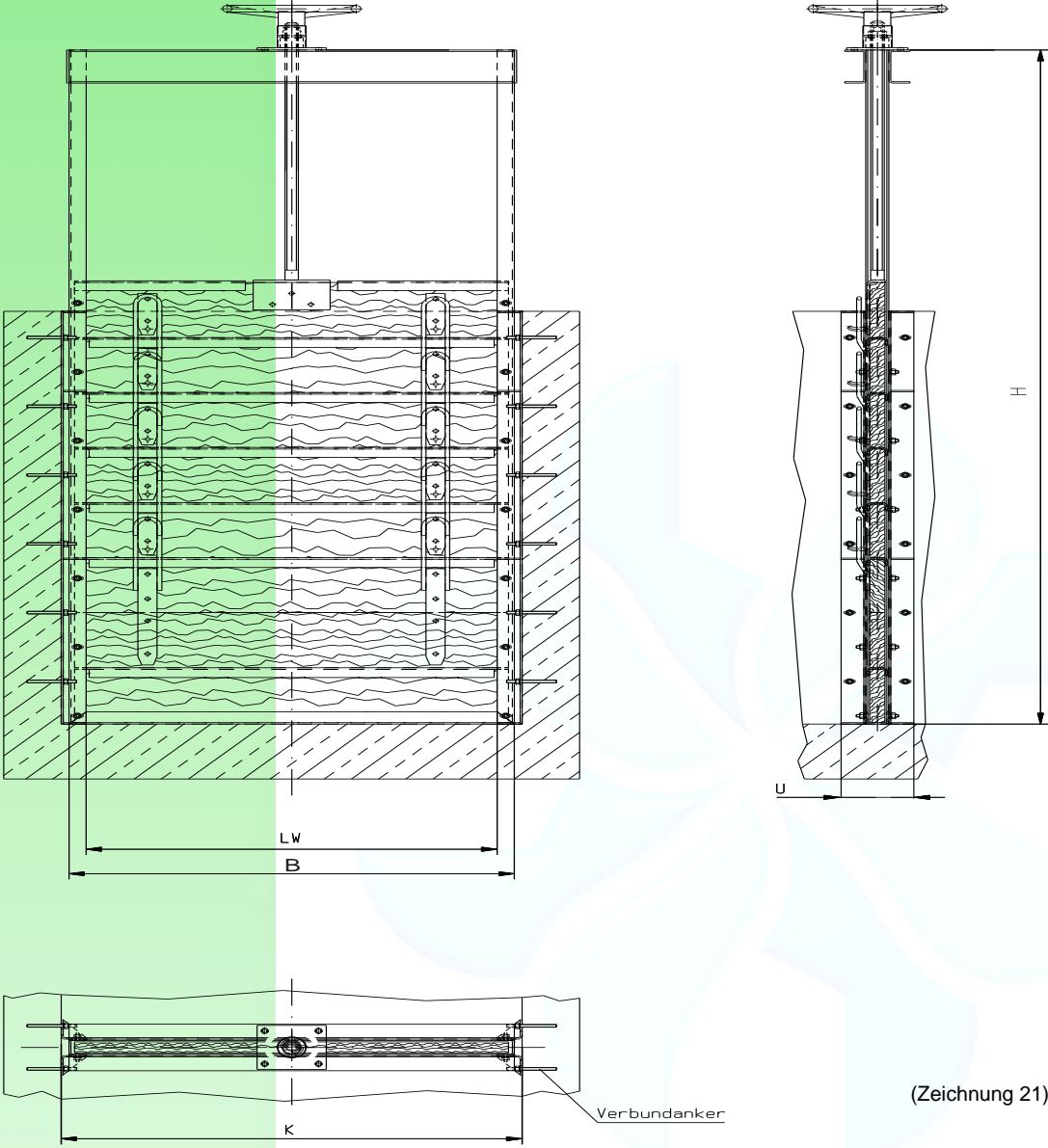
- Eignet sich zum Absperrn und zur Niveauregulierung von Rinnen Und Gräben im
  - landwirtschaftlichen Bereich
  - Schachteinbau
  - Installation in Anlagen



Abbildung: Stauverschluss

## Hinweis

- Für fachgerechte Bedienung ist folgende Einbau und Bedienungsanleitung SV maßgebend



(Zeichnung 21)